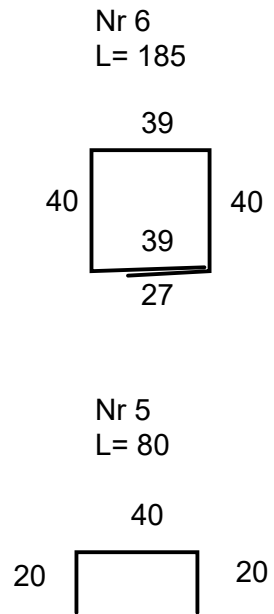
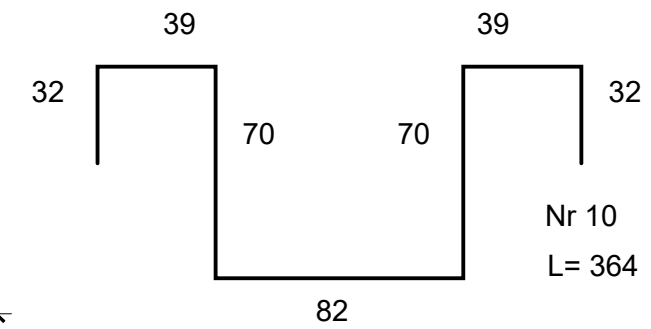
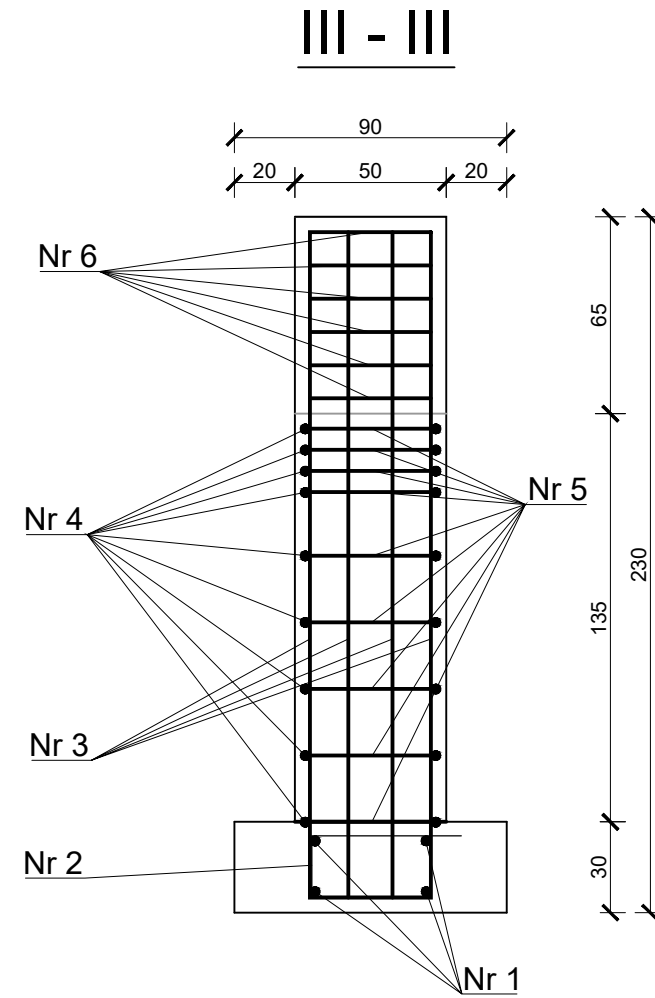
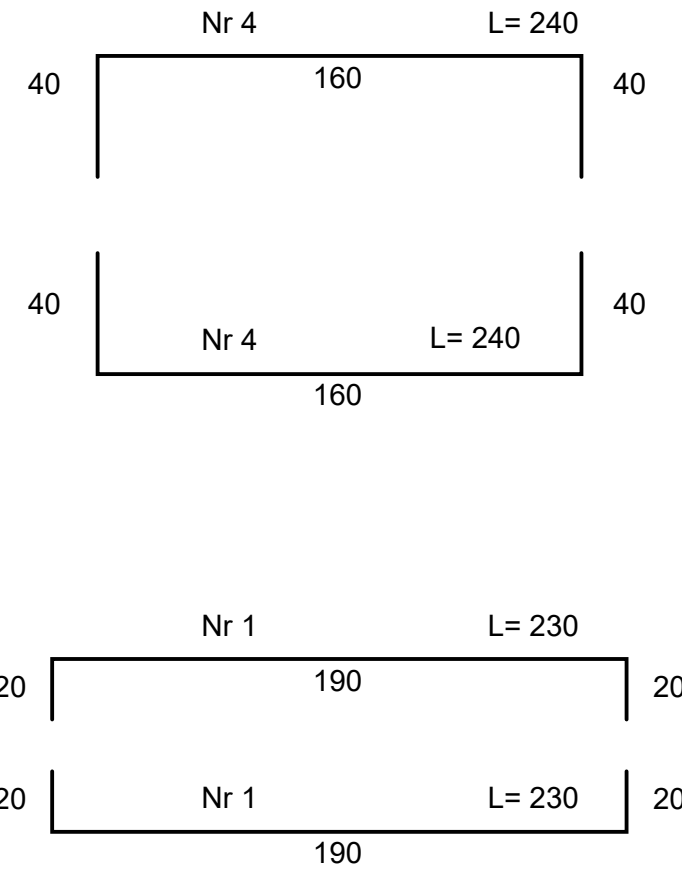
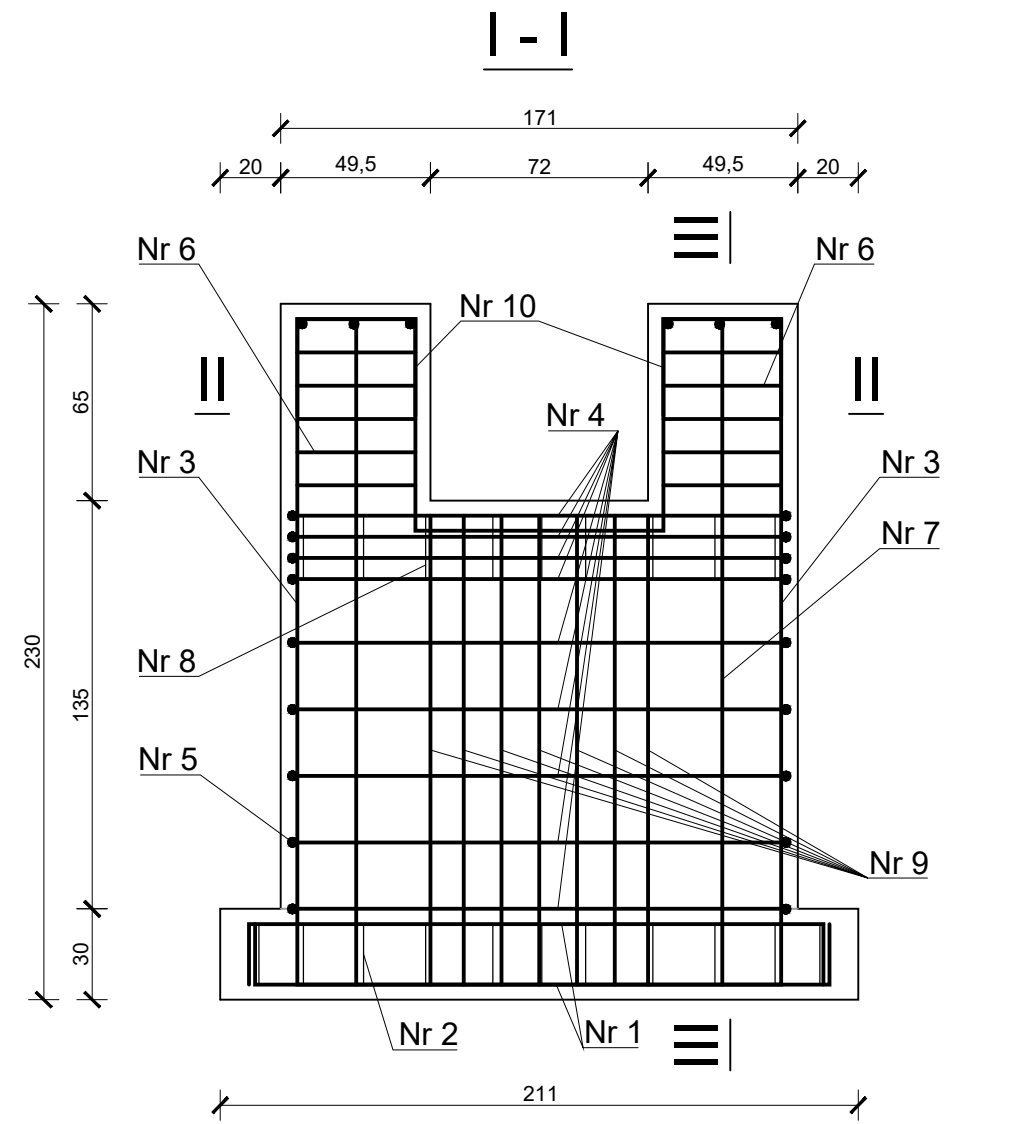
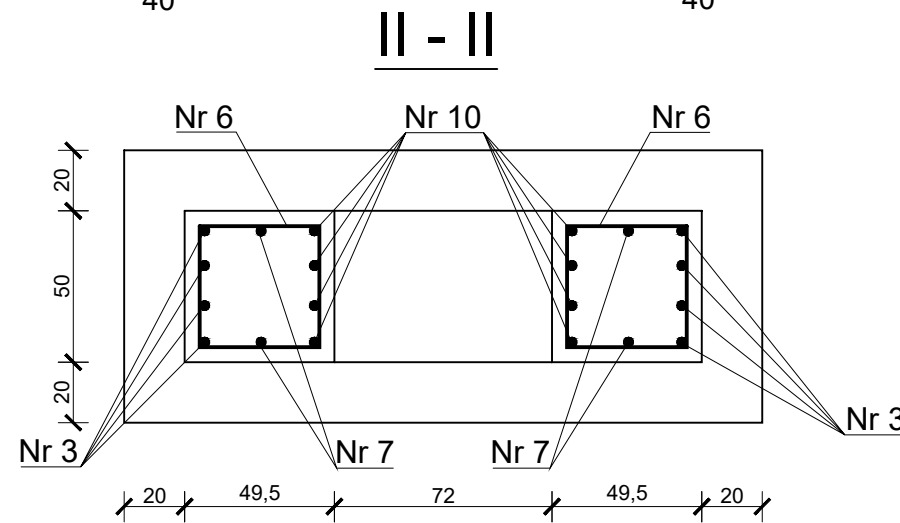
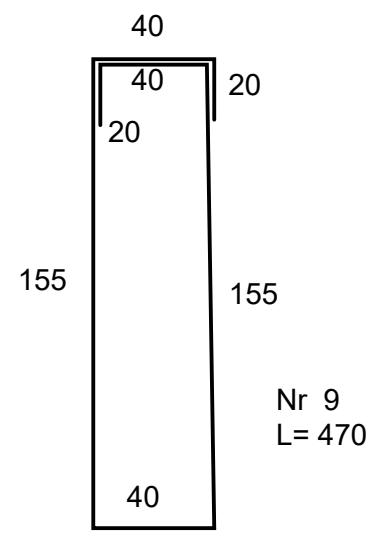
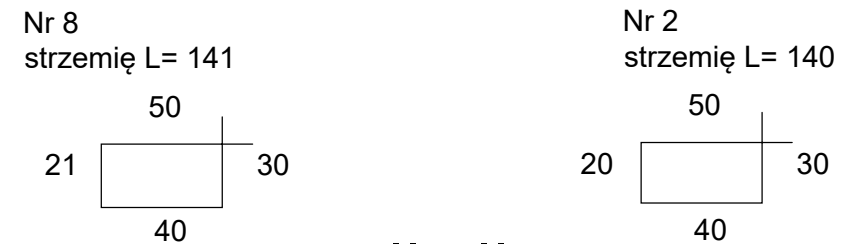
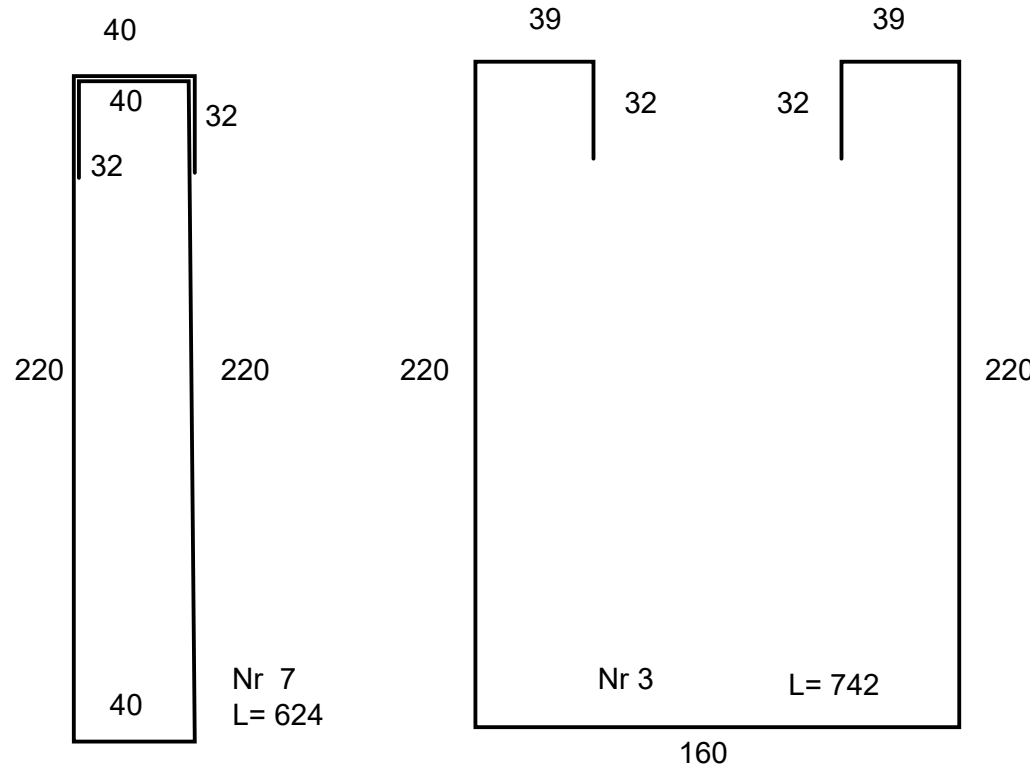


# PODPORA H= 2,3 m



PODPORA H= 2,3 m					
Nr pręta	Długość [m]	Ilość	Długość [m]		
			fi 8	fi 14	fi 16
1	2,3	4			9,2
2	1,4	11	15,4		
3	7,42	4			29,68
4	2,4	18		43,2	
5	0,8	18		14,4	
6	1,85	12		22,2	
7	6,24	2			12,48
8	1,41	9	12,69		
9	4,7	7			32,9
10	3,64	4			14,56
Długość łączna [m]			28,09	79,8	98,82
Ciężar jednostkowy [kg/m]			0,395	1,21	1,58
Ciężar [kg]			11,10	96,56	156,14
Ciężar ogółem [kg]			263,79		



BETON B25  
STAL 34GS (A-III)  
STOS (A-0)  
PLASTYFIKATOR - Hydroplast

Investor:	RPWiK w Brzesku Sp. z o.o. ul. Solskiego 13 32-800 Brzesko	AQUEDUCT W. Adamska i G. Marszałek Sp.j.	ul. Nowy Świat 4a 32-020 Wieliczka tel. (012) 2881743 (014) 6702211
Investycja:	Remont rurociągu lewarowego Ø500 o długości ok. 400m od komory ujęciowej do studni zbiorczej wody surowej na SUW Łukanowice dz. nr 239 obr. Isep. 296/1; 296/4; 295/3; 384/1; 385/7; 385/8; 385/9; 386/6; 386/7; 386/16; 384/2 obr. Łukanowice		
Adres obiektu bud:	Miejscowość: <b>Łukanowice</b>	Powiat: <b>tarnowski</b>	Województwo: <b>małopolskie</b>
Stadium:	Projekt BUDOWLANY		
Nazwa rysunku:	Przejście nad potokiem - zbrojenie podpory H= 2,3m		
Funkcja:	Imię i nazwisko:	Uprawnienia:	Podpis:
Projektowała:	Wanda Adamska	BPP.Upr. 328/80-instal. inż.	
Sprawdziła:	mgr inż. Grażyna Marszałek	Nr ew. S-98/00-instal. inż. bez. ogr.	
Opracowali:	mgr inż. Rafał Kaczor		
	mgr inż. Szymon Pypeć		
	mgr inż. Jolanta Czyszczoń		
Branża:	SANITARNA	Data:	Wieliczka 17.11.2020 r.
		Skala:	1:25