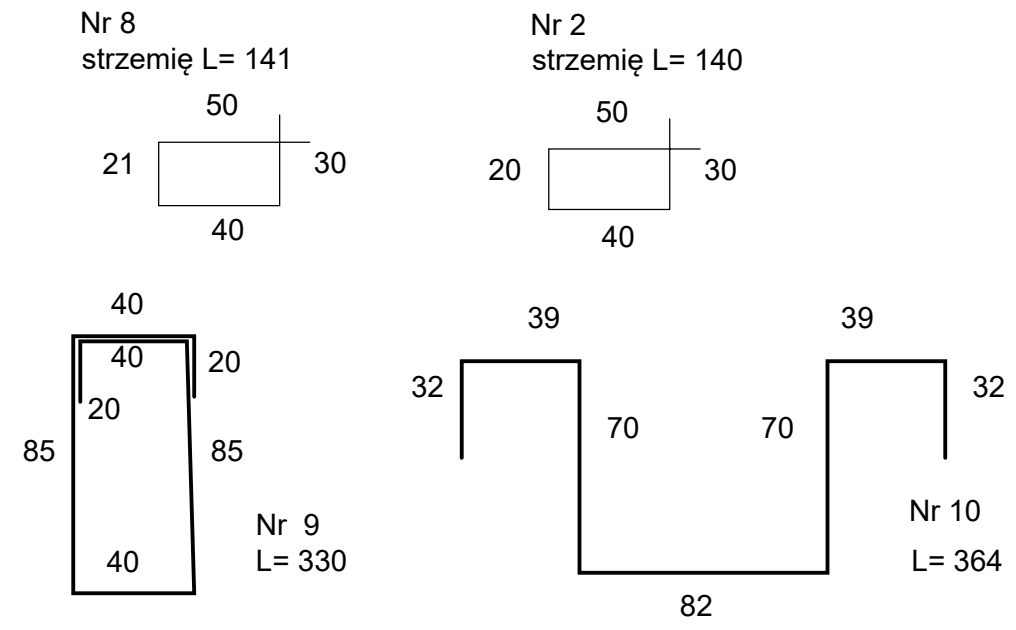
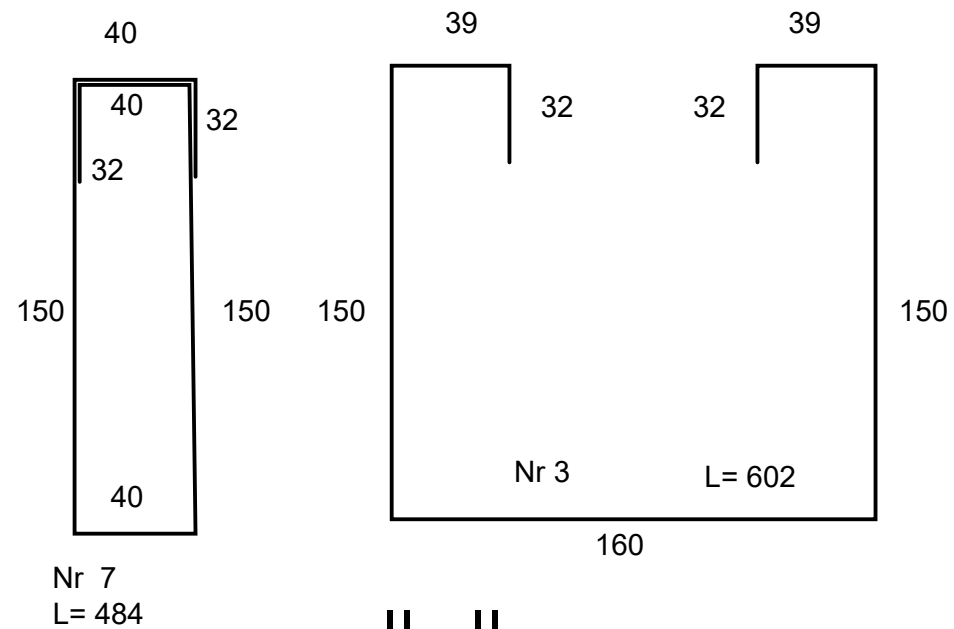
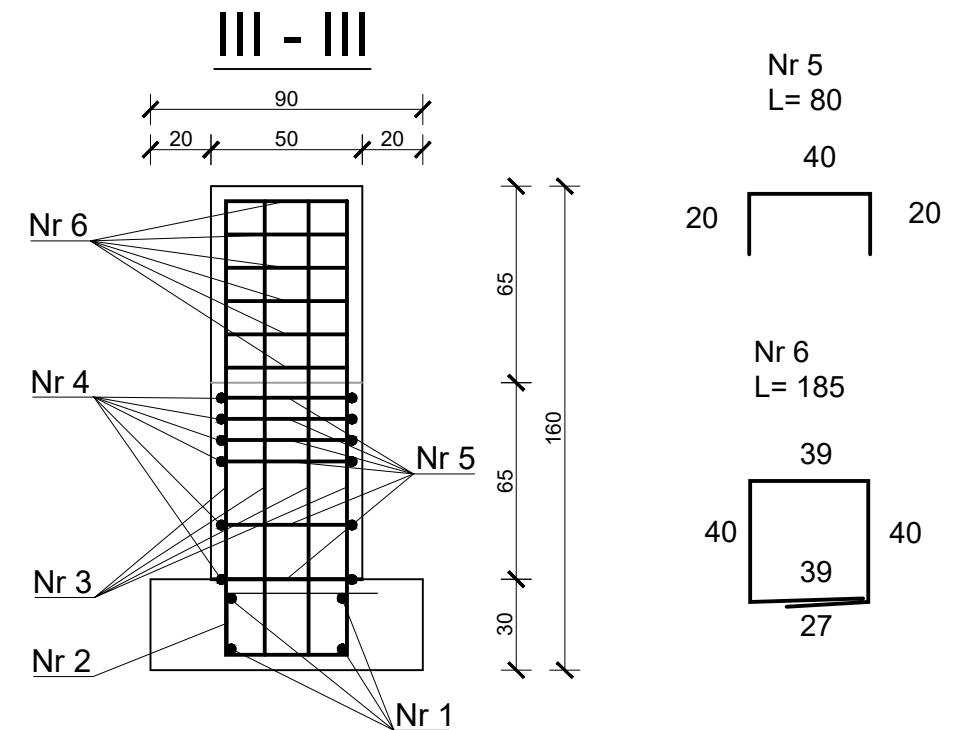
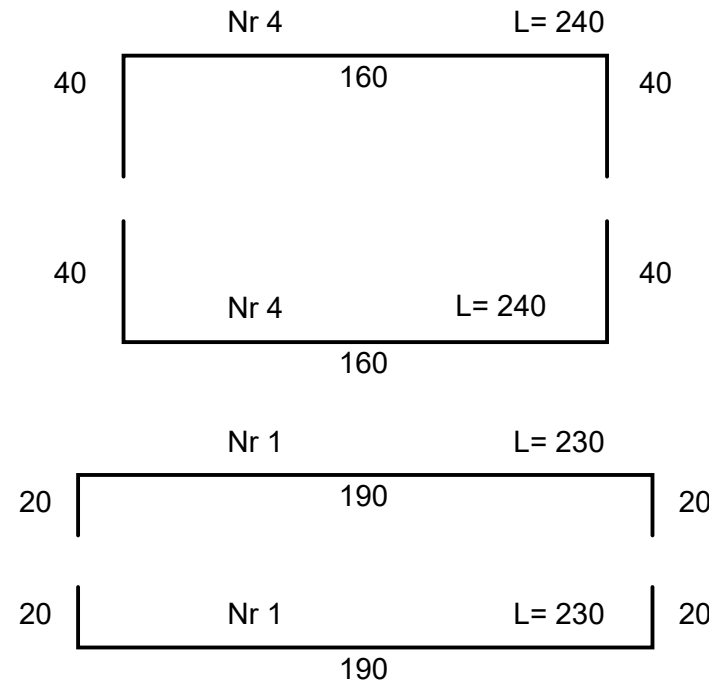
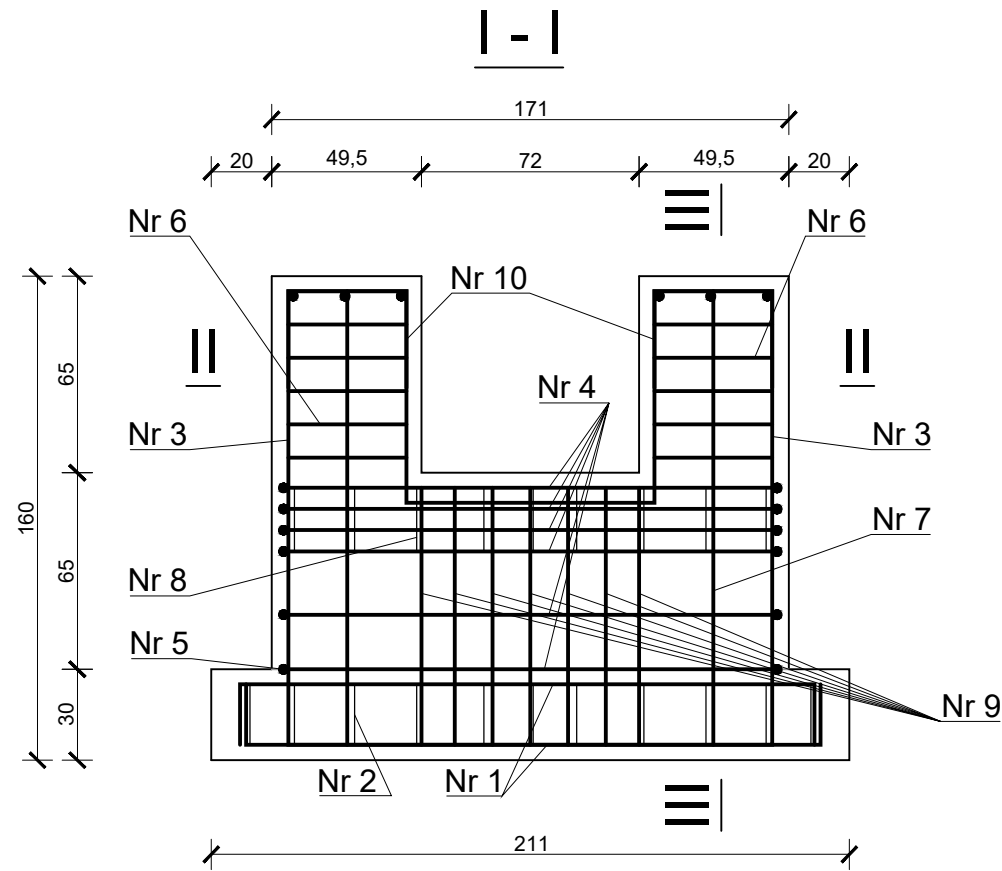
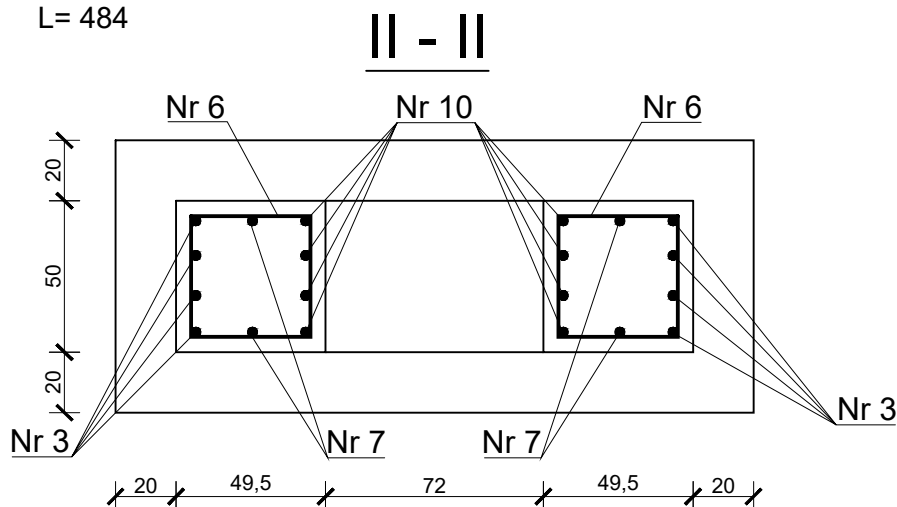


PODPORA H= 1,6 m



PODPORA H= 1,6 m					
Nr pręta	Długość [m]	Ilość	Długość [m]		
			fi 8	fi 14	fi 16
1	2,3	4			9,2
2	1,4	11	15,4		
3	6,02	4			24,08
4	2,4	12		28,8	
5	0,8	12		9,6	
6	1,85	12		22,2	
7	4,84	2			9,68
8	1,41	9	12,69		
9	3,3	7			23,1
10	3,64	4			14,56
Długość łączna [m]			28,09	60,6	80,62
Ciężar jednostkowy [kg/m]			0,395	1,21	1,58
Ciężar [kg]			11,10	73,33	127,38
Ciężar ogółem [kg]			211,80		



BETON B25
 STAL 34GS (A-III)
 STOS (A-0)
 PLASTYFIKATOR - Hydroplast

Inwestor: RPWiK w Brzesku Sp. z o.o. ul. Solskiego13 32-800 Brzesko				ul. Nowy Świat 4a 32-020 Wieliczka tel. (012)2881743 (014)6702211	
Inwestycja:	Remont rurociągu lewarowego Ø500 o długości ok. 400m od komory ujęciowej do studni zbiorczej wody surowej na SUW Łukanowice				
Adres obiektu bud:	Miejscowość: Łukanowice	Powiat: tarnowski	Województwo: małopolskie		
Stadium:	Projekt BUDOWLANY				
Nazwa rysunku:	Przejście nad potokiem - zbrojenie podpory H= 1,6m				
Funkcja:	Imię i nazwisko:	Uprawnienia:	Podpis:	Specjalność:	
Projektowała:	Wanda Adamska	BPP.Upr. 328/80-instal. inż.		Inst. sanitarne	
Sprawdziła:	mgr inż. Grażyna Marszałek	Nr ew. S-98/00-instal. inż. bez. ogr.		Inst. sanitarne	
Opracowali:	mgr inż. Rafał Kaczor			Nr rys.	
	mgr inż. Szymon Pypec			3c	
	mgr inż. Jolanta Czyszczon				
Branża:	SANITARNA	Data: Wieliczka 17.11.2020 r.	Skala: 1:25		
Prawa autorskie, łącznie z prawem do reprodukcji lub udostępniania osobom trzecim niniejszego rysunku lub jego części bez upoważnienia inwestora zabronione					