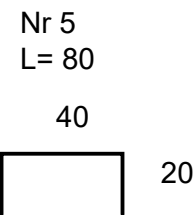
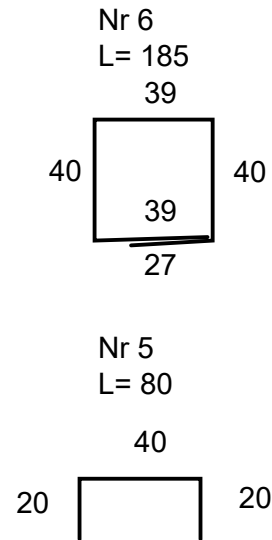
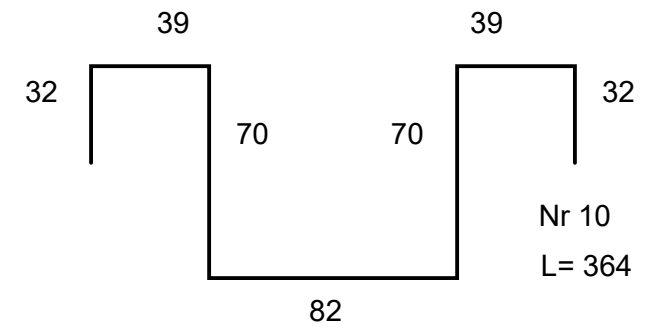
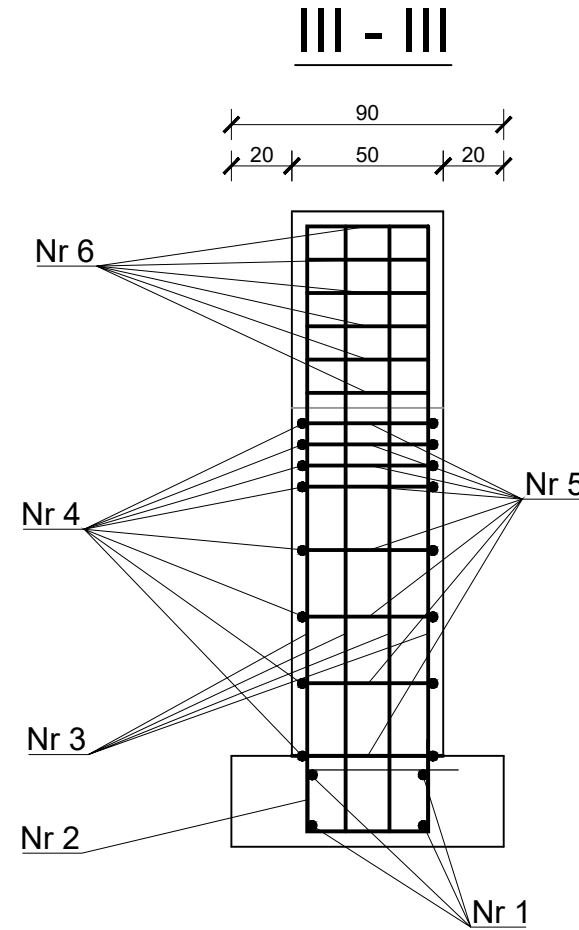
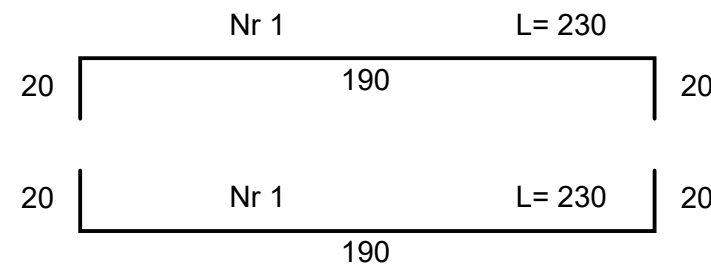
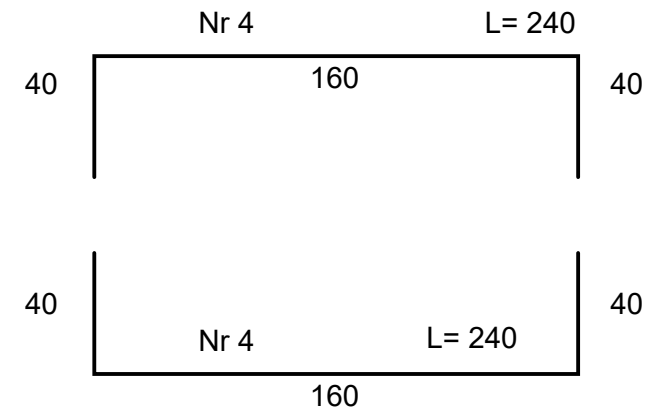
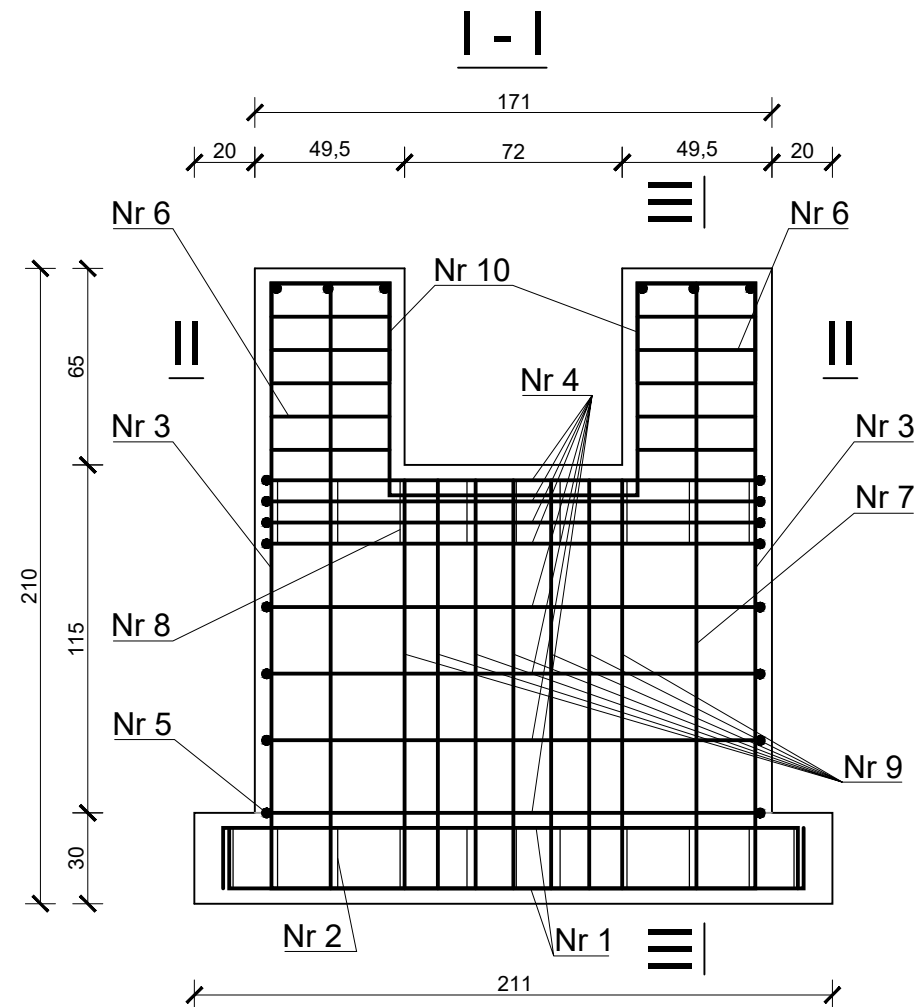
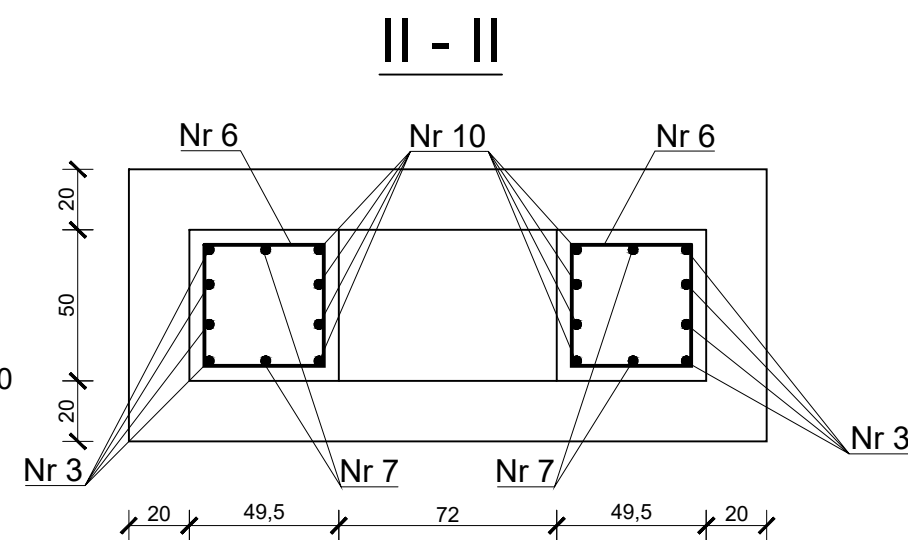
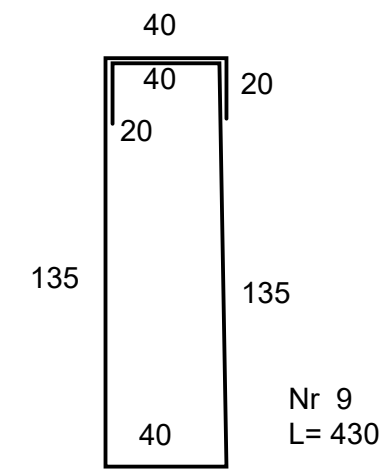
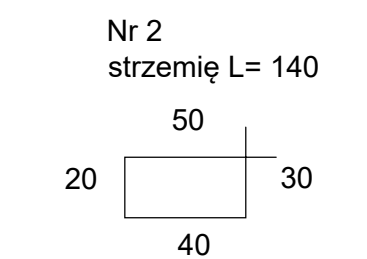
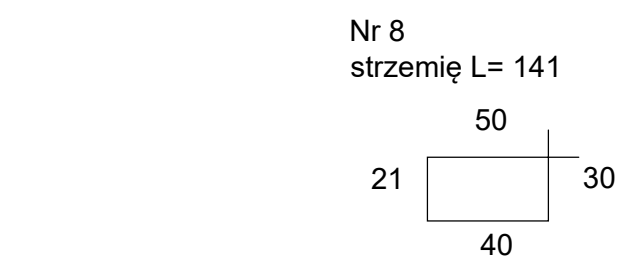
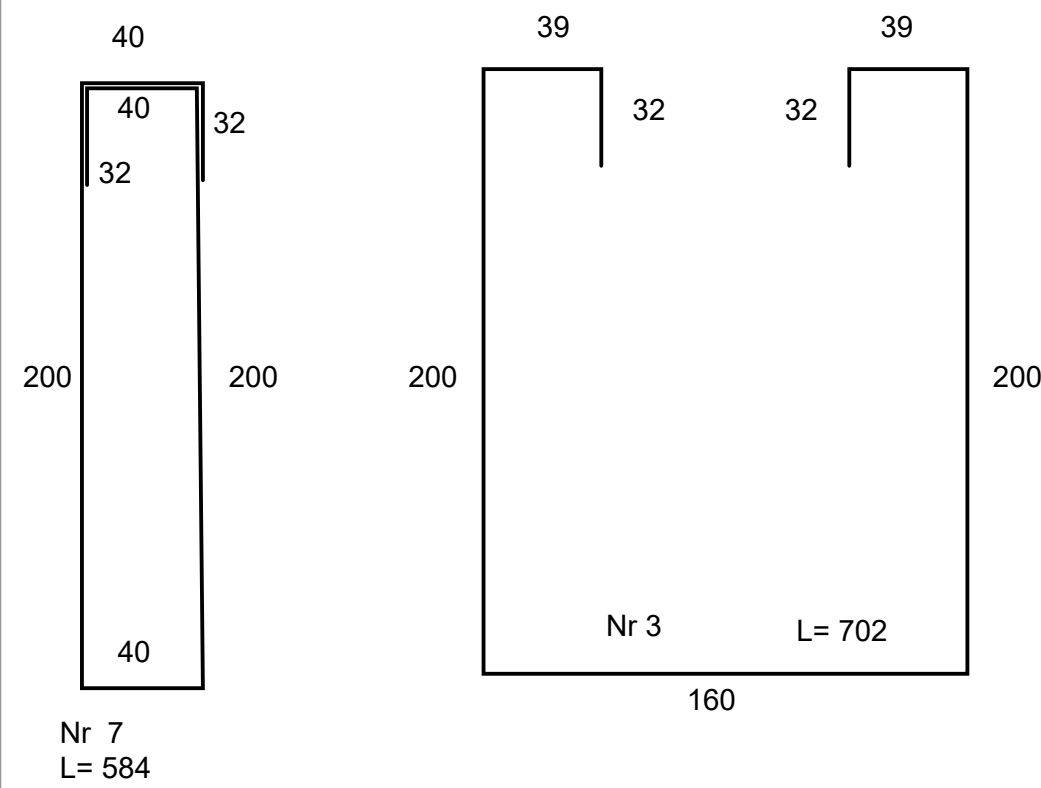


PODPORA H= 2,1 m



Nr pręta	Długość [m]	Ilość	Długość [m]		
			fi 8	fi 14	fi 16
1	2,3	4			9,2
2	1,4	11	15,4		
3	7,02	4			28,08
4	2,4	16		38,4	
5	0,8	16		12,8	
6	1,85	12		22,2	
7	5,84	2			11,68
8	1,41	9	12,69		
9	4,3	7			30,1
10	3,64	4			14,56
Długość łączna [m]			28,09	73,4	93,62
Ciężar jednostkowy [kg/m]			0,395	1,21	1,58
Ciężar [kg]			11,10	88,81	147,92
Ciężar ogółem [kg]			247,83		



BETON B25
 STAL 34GS (A-III)
 STOS (A-0)
 PLASTYFIKATOR - Hydroplast

Inwestor:	RPWiK w Brzesku Sp. z o.o. ul. Solskiego13 32-800 Brzesko		ul. Nowy Świat 4a 32-020 Wieliczka tel.(012)2881743 (014)6702211
Inwestycja:	Remont rurociągu lewarowego Ø500 o długości ok. 400m od komory ujęciowej do studni zbiorczej wody surowej na SUW Łukanowice dz. nr 239 obr. Isep. 296/1; 296/4; 295/3; 384/1; 385/7; 385/8; 385/9; 386/6; 386/7; 386/16; 384/2 obr. Łukanowice		
Adres obiektu bud:	Miejscowość: Łukanowice	Powiat: tarnowski	Województwo: małopolskie
Stadium:	Projekt WYKONAWCZY		
Nazwa rysunku:	Przejście nad potokiem - zbrojenie podpory H= 2,1m		
Funkcja:	Imię i nazwisko:	Uprawnienia:	Podpis:
Projektowała:	Wanda Adamska	BPP.Upr. 328/80-instal. inż.	
Sprawdziła:	mgr inż. Grażyna Marszałek	Nr ew. S-98/00-instal. inż. bez. ogr.	
Opracowali:	mgr inż. Rafał Kaczor		
	mgr inż. Szymon Pypeć		
	mgr inż. Jolanta Czyszczon		
Branża:	SANITARNA	Data: Wieliczka 17.11.2020 r.	Skala 1:25

3a