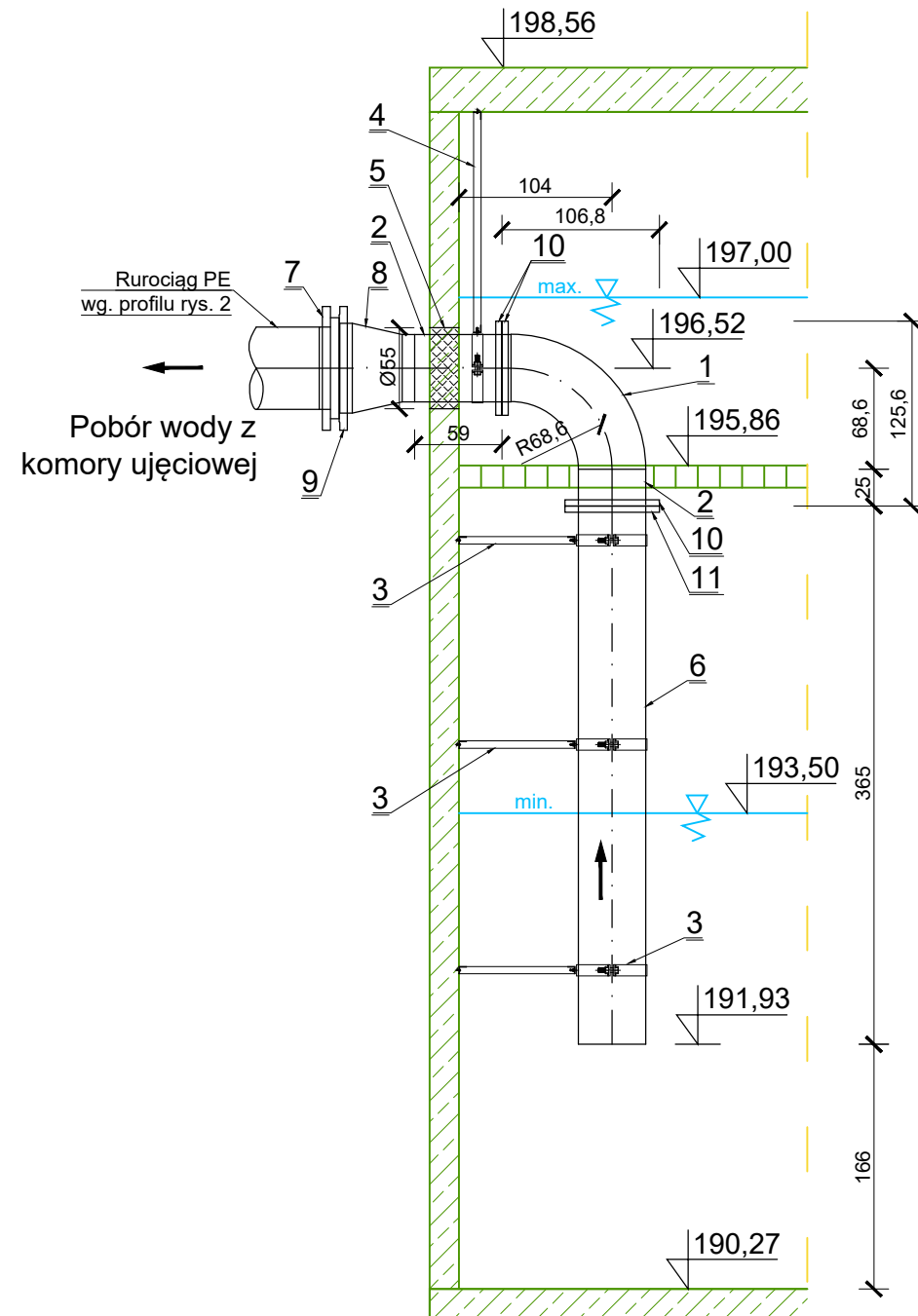



ISTNIEJĄCA KOMORA
UJĘCIOWA PRZY DUNAJCU



Zestawienie elementów			
Lp.	Nazwa elementu	Uwagi	Ilość sztuk
1	Kolano 90° (łuk typ 3D, r= 686mm) Ø457 x 10mm, stal czarna ocynkowana	Zaleca się ocynkowanie całego elementu po spawaniu	1
2	Rura Ø457 x 10mm, stal czarna ocynkowana	Zaleca się ocynkowanie całego elementu po spawaniu	ΣL= ~0,9m
3	Konsola systemowa do rur pionowych, DN450, L= 810mm	Montaż wg wytycznych producenta	3
4	Podwiesie systemowe rur, DN450, L= 1510mm	Montaż wg wytycznych producenta	1
5	Przejście szczelne przez otwór wiercony Ø550, uszczelnienie masą plastyczną obustronnie obetonowaną		1
6	Rura Ø457,2 x 3mm, stal 1.4404 / 316L		ΣL= ~3,7m
7	Tuleja kołnierzowa PE100 SDR11 PN16 Ø560 x 50,8mm dwuwarstwowa + kołnierz luźny DN600 PN16 ocynkowany		1
8	Redukcja centryczna Ø 610 / 457 x 10mm, stal czarna ocynkowana	Zaleca się ocynkowanie całego elementu po spawaniu	1
9	Kołnierz płaski DN600 PN16 do spawania ocynkowany	Zaleca się ocynkowanie całego elementu po spawaniu	1
10	Kołnierz płaski DN450 PN16 do spawania ocynkowany	Zaleca się ocynkowanie całego elementu po spawaniu	3
11	Kołnierz płaski DN450 PN16 do spawania stal 1.4404 / 316L	Zaleca się stosowanie przekładek przy połączeniu ze stalą ocynkowaną	1

UWAGI:

1. RYSUNKI NALEŻY ROZPATRYWAĆ ŁĄCZNIE Z RYSUNKAMI POZOSTAŁYCH BRANŻ, KTÓRE SĄ DOKUMENTAMI WZAJEMNIE SIĘ UZUPEŁNIAJĄCYMI. W PRZYPADKU ROZBIEŻNOŚCI W JAKIMKOLWIEK Z ELEMENTÓW DOKUMENTACJI NALEŻY ZGŁOSIĆ TO PROJEKTANTOWI W CELU ROZSTRZYGNIECIA PROBLEMU.
2. WSZYSTKIE ROBOTY NALEŻY WYKONYWAĆ ZGODNIE Z POLSKIMI NORMAMI, "WARUNKAMI TECHNICZNYMI WYKONANIA I ODBIORU ROBÓT BUDOWLANYCH", ORAZ ZASADAMI WIEDZY TECHNICZNEJ I SZTUKI BUDOWLANEJ.
3. CZĘŚĆ OPISOWA STANOWI INTEGRALNĄ CZĘŚĆ OPRACOWANIA.
4. WSZYSTKIE OTWORY W ŚCIANACH WYKONAĆ JAKO WIERCONE.
5. RUROCIĄGI NALEŻY MOCOWAĆ NA OBEJMACH ZGODNIE Z NORMĄ.
6. W CELU UŁATWIENIA MONTAŻU NIEKTÓRE KOŁNIERZE PŁASKIE MOŻNA ZAMIANIĆ NA KOŁNIERZE LUŻNE Z SZYJKĄ DO SPAWANIA.
7. ELEMENTY ZAZNACZONE NA RYSUNKU KOŁOREM ZIEŁONYM SĄ OBIEKTAMI ISTNIEJĄCYMI.

Inwestor: RPWiK w Brzesku Sp. z o.o. ul. Solskiego13 32-800 Brzesko		 ul. Nowy Świat 4a 32-020 Wieliczka tel.(012)2881743 (014)6702211	
Inwestycja: Remont rurociągu lewarowego Ø500 o długości ok. 400m od komory ujęciowej do studni zbiorczej wody surowej na SUW Łukanowice dz. nr 239 obr. Isep, 296/1; 296/4; 295/3; 384/1; 385/7; 385/8; 385/9; 386/6; 386/7; 386/16; 384/2 obr. Łukanowice			
Adres obiektu bud:		Miejscowość: Łukanowice	Powiat: tarnowski Województwo: małopolskie
Stadium: Projekt WYKONAWCZY			
Nazwa rysunku: Komora ujęciowa przy Dunajcu			
Funkcja:	Imię i nazwisko:	Uprawnienia:	Podpis: Specjalność:
Projektowała:	Wanda Adamska	BPP.Upr. 328/80-instal. inż.	Inst. sanitarne
Sprawdziła:	mgr inż. Grażyna Marszałek	Nr ew. S-98/00-instal. inż. bez. ogr.	Inst. sanitarne
Opracowali:	mgr inż. Rafał Kaczor mgr inż. Szymon Pypeć mgr inż. Jolanta Czystych		Nr rys. 5
Branża:	SANITARNA	Data: Wieliczka 12.08.2021 r.	Skala 1:50

Prawa autorskie, łącznie z prawem do reprodukcji lub udostępniania osobom trzecim niniejszego rysunku lub jego części bez upoważnienia inwestora zabronione